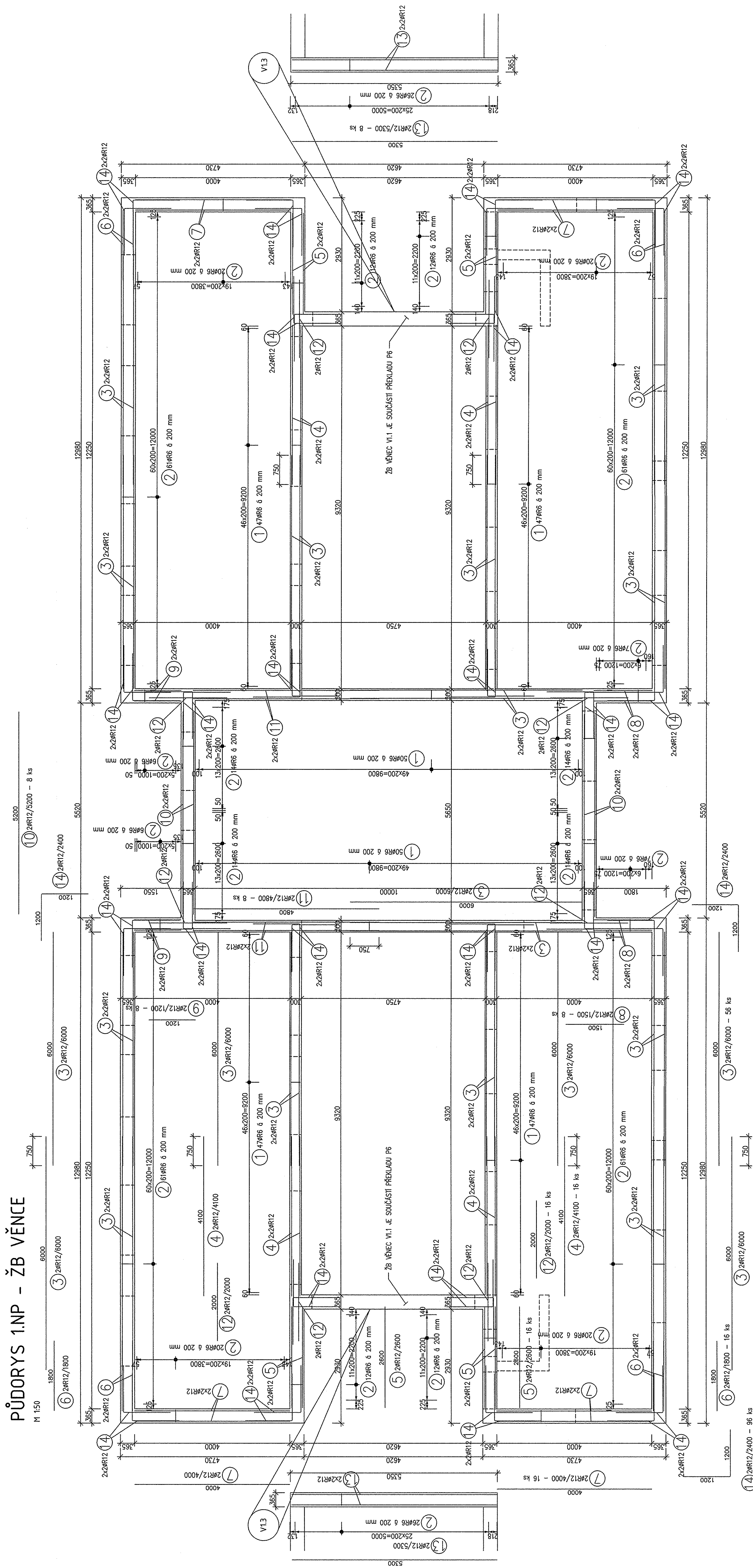


PŮDORYS 1.NP - ŽB VĚNCE

M 1:50

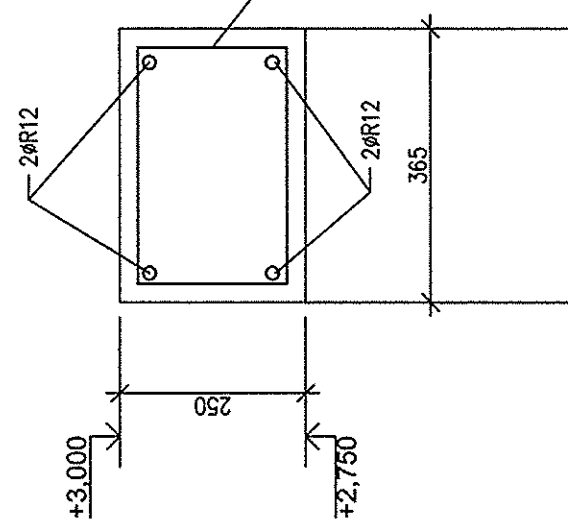


TYPICKÝ ŘEZ VĚNCE

M 1:10

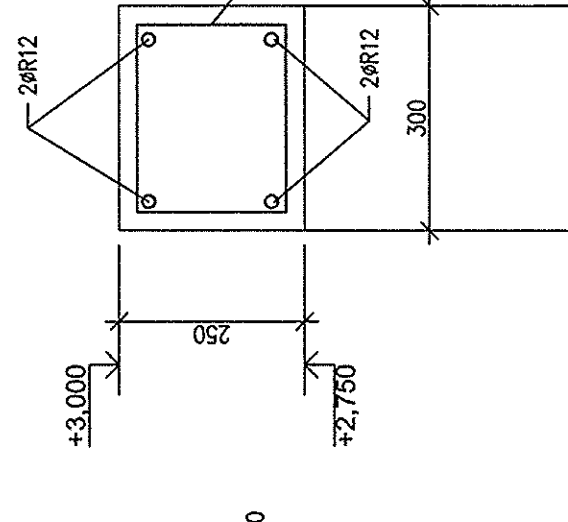
V1.1

OBVODOVÉ ZDIVO tl.365mm
100,30bm



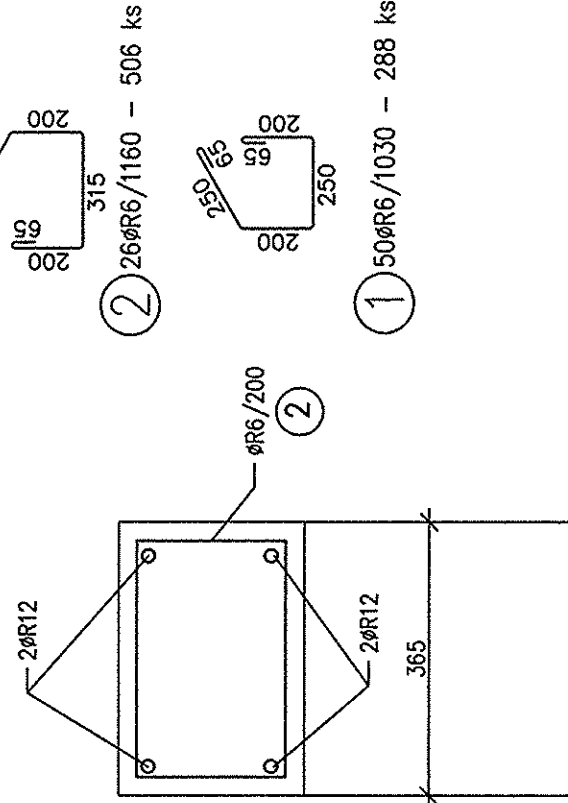
V1.2

VNITŘNÍ ZDIVO tl.300mm
57.30bm



V1.3

OBVODOVÉ ZDÍVO tl.365mm
10,70bm



TABUČKA VÝZUŠE – CELKOVÁ VĚŤE		Dělník	
poř. č.	D. číslo	10 505	10 506
		R12	R12
1	R6	1 030	288
2	R6	1 030	288
3	R12	6 000	506
4	R12	4 200	16
5	R12	4 200	16
6	R12	4 200	16
7	R12	4 200	16
8	R12	1 500	8
9	R12	5 200	8
10	R12	5 200	8
11	R12	5 200	8
12	R12	2 000	16
13	R12	5 300	8
14	R12	2 400	96
Celková výzve		853,60	942,40
Špeciální tlak		22,22	6,66
Hmotnost celkem		10 568,8	10 568,8
Hmotnost celkem		1033,010	1033,010

UVADĚNÉ DÉLKY JSOU VZTAŽENY K OSE PRUTU.

POLOMÉRY OBLOUKU JSOU VZTAŽENY KE STŘEDNICI, NEZNAČENÉ POLOMÉRY JSOU 1/2 D_r·min (TAB. 20).

NEZNAČENÉ UHLY JSOU 45°, 90° resp 180°.
CELKOVÉ DÉLKY VLOŽEK JSOU STŘÍŽNÉ DÉLKY.

DĚLKA PŘESAHU VÝZTUŽE PŘI PŘÍNĚM STYKOVÁNÍ L=


Vnitřní betony : žb překlady
třída prostředí XC1 - beton C 25/30

NAVRZENIE DLE CSN 73 1201/86, Z2, CSN EN 206-1
KONTAKTOWE 62

CONSISTENCE	SZ
KRYTI MINIMALNI	20 mm
KRYTI BUDOWANE	25 mm

DATE SHIPPED 23 JUN 1961

התאריך: 15.05.2019



EVROPSKÁ UNIE
EVROPSKÝ FOND PRO REGIONÁLNÍ ROZVOJ
ŠANCE PRO VÁŠ ROZVOJ

[illegible]